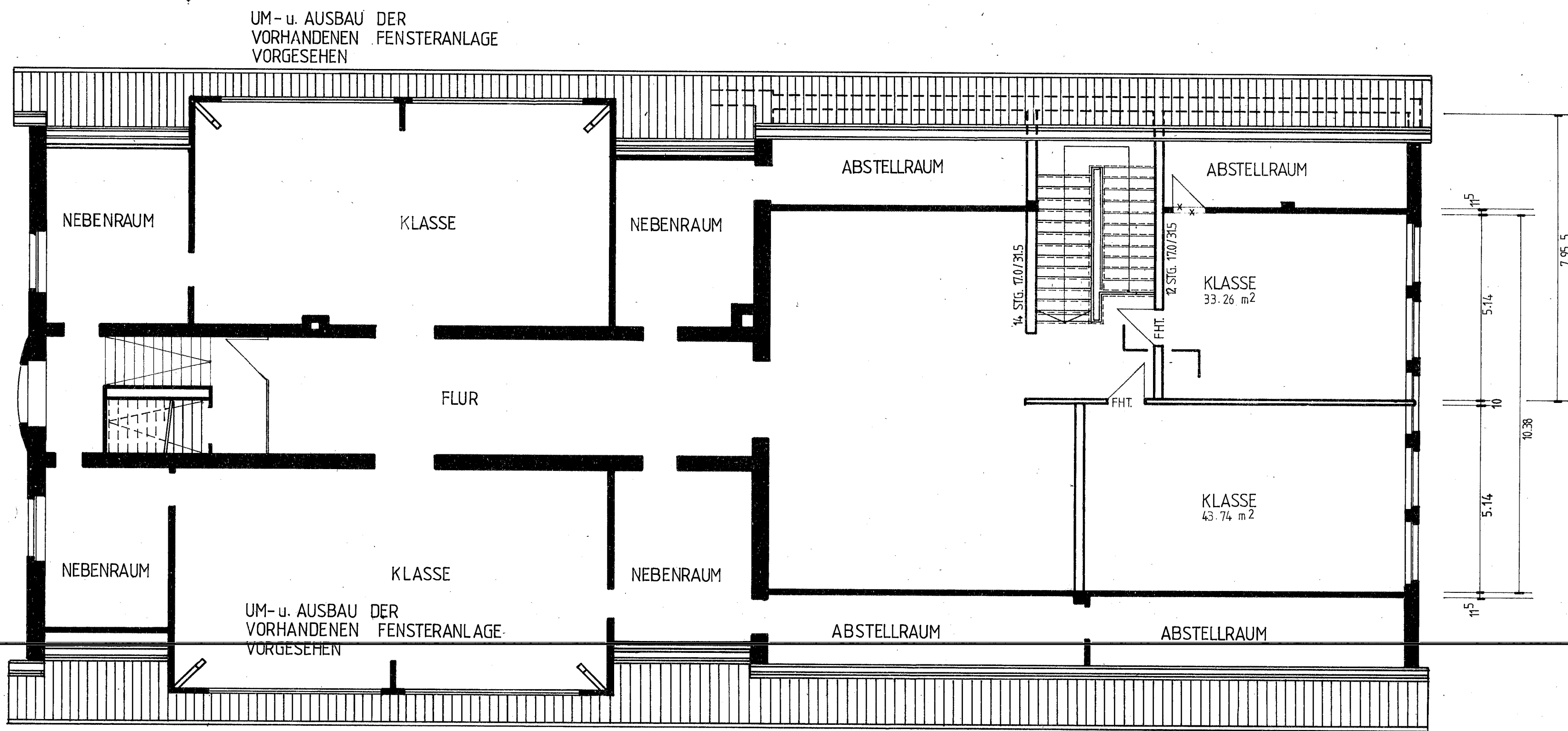
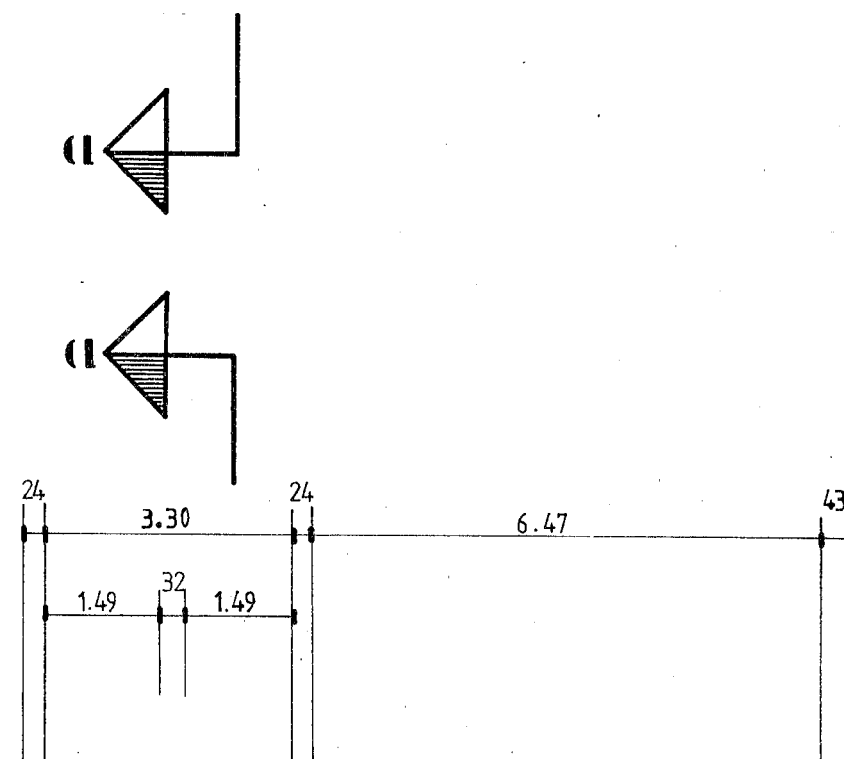
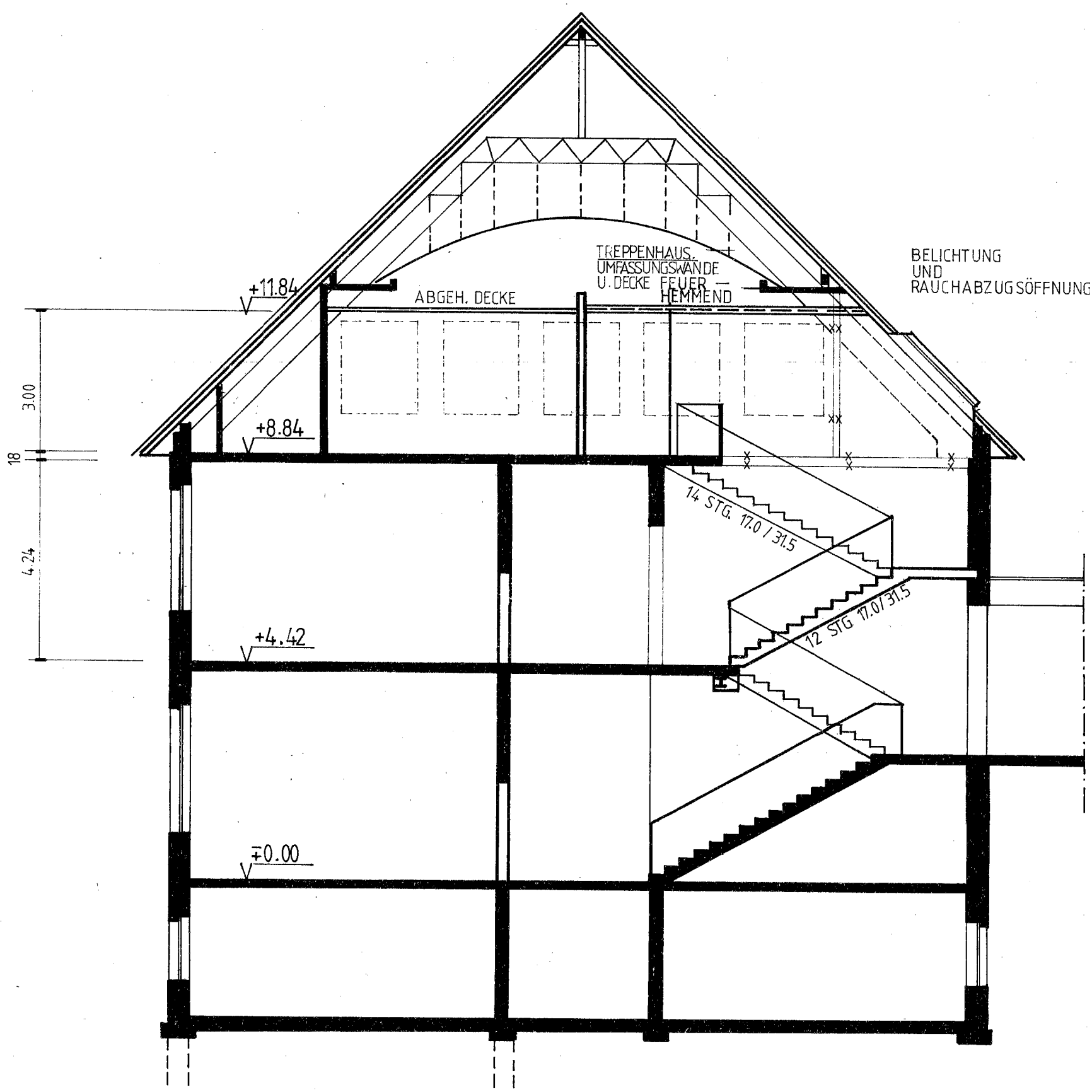
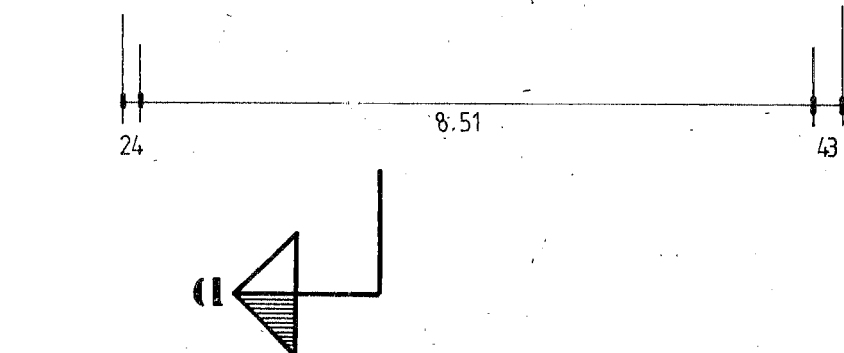


I. OBERGESCHOSS




II. OBERGESCHOSS



SCHNITT a-a

- BESTAND
- NEUBAU
- ABBRUCH

STADT WERMELSKIRCHEN					
DEZERNAT IV					
PROJEKT		AUSBAU DES DACHGESCHOSSES GYMNASIUM ALTBAU			
PLAN BE- ZEICHNUNG	GRUNDRISS I.OG II.OG a - a	BLATT NR.: 1		M. 1 : 100	
		DATUM		ZEICHEN	
		GEZEICHNET		21.4.80 KIESELER	
		GEÄNDERT			
		DEZERNENT			
		TECHN. BEIGEORDNETER			